

保存版
この夏使える!

2011上半期
沿線別
ジャンル別
ニューオープン
グルメ1000店

池袋 & 新宿
最新
NEWS

埼玉Walker

埼玉ウォーカー

夏
2011
東京ウォーカー
増刊8/24号

日帰りGO!

夏のおでかけ 夏70スポット

- ★プール ★スーパー銭湯
- ★プラネタリウム ★味覚狩り

44組88名 招待券プレゼント

埼玉県&首都圏
花火大会
カレンダー
58大会



直筆イラストプレゼント

渡辺麻友

AKB48
地元を語る!

市長も応援!

新名物グルメ

- | | | |
|--|--|---|
|  さいたま |  所沢 |  入間 |
|  川越 |  越谷 |  春日部 |

あの日見た
花の名前を
僕達はまだ
知らない

超平和バスターズの
サインプレゼント!



秩父が舞台の人気アニメ
聖地巡礼マップ

全部 ニュー オープン

2011上半期
「うまい」!
使える!

グルメ1000店

伝部長に!

見た目がかわいい“萌え”と激辛の“燃え”。
 埼玉の新名物“もえグルメ”が市長たちがオススメする
 地場食材と運命の出会いを果たした!
 地産地消という地元の力を得た“もえグルメ”は増強ですよ〜
取材・文・撮影=P.M.A.トライアングル、キクチサトル/マップ=フロマージュ



地場食材!

希少価値の高いネギは
 柔らかくて甘い!

一番の特徴は青い部分も丸ごと使える柔らかさ、かめばかむほど口の中で広がる甘味が自慢ですね。一時は、生産量が激減し、まぼろしのねぎと呼ばれましたが、生産農家や地元の有志とキヤンペーンなどを展開し復活。第4回埼玉日産ブルメ大会では、なんと岩槻ネギを使用した塩焼きソバが準優勝したんです! 今後も独自性を持った名産品を広めていきます。

葉ネギは長ネギに比べ
 ビタミンが3倍!

さいたま市長 清水 勇人



岩槻ネギがもえちゃった!

ベーカリーショップ

CAFE BAKERY ALDE

「いたずらメロン」「地球侵略インベーダー」などユニークな名前のパンが約50種類も並ぶ。約20種類のパンやサンドイッチが60分食べ放題の「店内食べ歩き」950円も好評だ。

固さいたま市中央区本町東5-18-20 ☎048-607-3100 日10:00~19:00 (店内食べ歩き10:30~15:00) 図②(券の場合翌日) 図16席(カウンター2、テーブル14)※禁煙 図3台 図④北与野駅北口より徒歩10分 ※キッズメニューあり/店内食べ歩き¥630 menu/今日のお天気メロン¥100、かめさち¥120、スイートピーチ¥180、あん食パン¥200、メイプルブレッド¥230

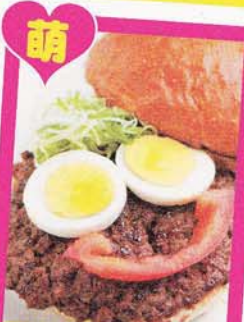


有機ベーコンがおじゃましたウォーカーサンド ¥450

岩槻ネギとピリリと辛いハラペーニョをオリーブオイルで炒め、有機ベーコンと一緒にパニーニで挟んだ品。甘辛く味付けされたネギの香りが食欲を誘う

みごとに復活!
岩槻ネギ

古くから元荒川沿いの肥沃で水はけのいい台地で栽培されてきた。1株から数本の茎が伸びる「分けつ性」の「青ねぎ」であり、とても柔らかくて甘い



萌
てりやきスマイル
 バーガー
 ¥550

卵を目、トマトを口、ネギを髪に見立てたスマイルバーガー。パテの下にもたっぷり入れたネギは、てりやきソースのアクセントに。1日10個限定

バーガーショップ

Burgers Cafe I-FIVE

オーストラリア産牛肉を手ごねした、外はカリッ、なかはフワッとした100%ビーフのハンバーガーが味わえる。10種類以上のバーガーと8種類のホットドッグはテイクアウトも!

固さいたま市中央区下落合7-5-6 ☎080-3422-2133 日11:00~23:00、㊟~15:00、㊟10:00~、日10:00~21:00 ㊟不定※8月は17㊟~24㊟、7月・9月は不定 図10席(カウンター2、テーブル8)※禁煙 図1台 図④与野本町駅東口より徒歩5分 ※キッズメニューあり/お子様セット¥460 menu/自家製オニオンリングSサイズ¥280、I-FIVEバーガー¥720



We♥市長

しみずはやと/1962年生まれの49歳。趣味は、野球やサッカーから社交ダンスまでアクティブ。外出した際には事前に人気のラーメン店を調べていくほどのラーメン好き

